

THE
CENTRAL
DOWNTOWN





DÉCOUVREZ DE NOUVEAUX
SOMMETS DE SOPHISTICATION

THE
CENTRAL
DOWNTOWN

The Central Downtown est un complexe à usage mixte unique qui se trouve au coeur d'un centre dynamique de 3 hectares à Arjan, Dubaïland et qui redéfinit la vie urbaine. Ses quatre tours disposent de studios contemporains et d'appartements de 1 à 3 chambres, qui satisfont aux différents styles de vie à Dubaï.

Ce qui distingue cette communauté, c'est son emplacement privilégié, en haut d'un immense centre commercial. Vos virées shopping commenceront donc après un court voyage en ascenseur.

Au-delà du centre commercial, le complexe offre une vaste gamme d'aménagements à ses résidents, des centres de fitness ultramodernes aux jardins sur le toit offrant une vue imprenable sur la ville. Vous prenez de la hauteur, mais tout ce que vous désirez reste à portée de main.





À PROPOS DU PROMOTEUR

AQUA Properties FZ-LLC

Créée en 2010, AQUA Properties FZ-LLC est devenue une société de développement qui propose des services complets, mais aussi les propriétés résidentielles et commerciales les plus sélectes. Elles sont conçues pour répondre aux besoins des clients en matière de finitions de qualité, de maisons intelligentes et d'emplacements de choix.



NORDIC

NORDIC



ARCHITECTURE

Une structure élégante et contemporaine

The Central Downtown présente un cadre épuré et moderne qui s'intègre parfaitement à son environnement.

La forme particulière des quatre tours, ainsi que le recours à des matériaux de haute qualité, ne manqueront pas de vous impressionner et vous inviteront à rentrer. Ce projet offre aux résidents un style de vie contemporain et respectueux de l'environnement, conforme à notre vision d'un avenir durable.

Avertissement : toutes les images utilisées sont uniquement à des fins d'illustration et ne représentent pas la taille, les caractéristiques, les spécifications, les équipements et le mobilier réels. Tous les matériaux, dimensions et dessins ne sont qu'approximatifs.



INTÉRIEURS

L'élégance dans les moindres détails

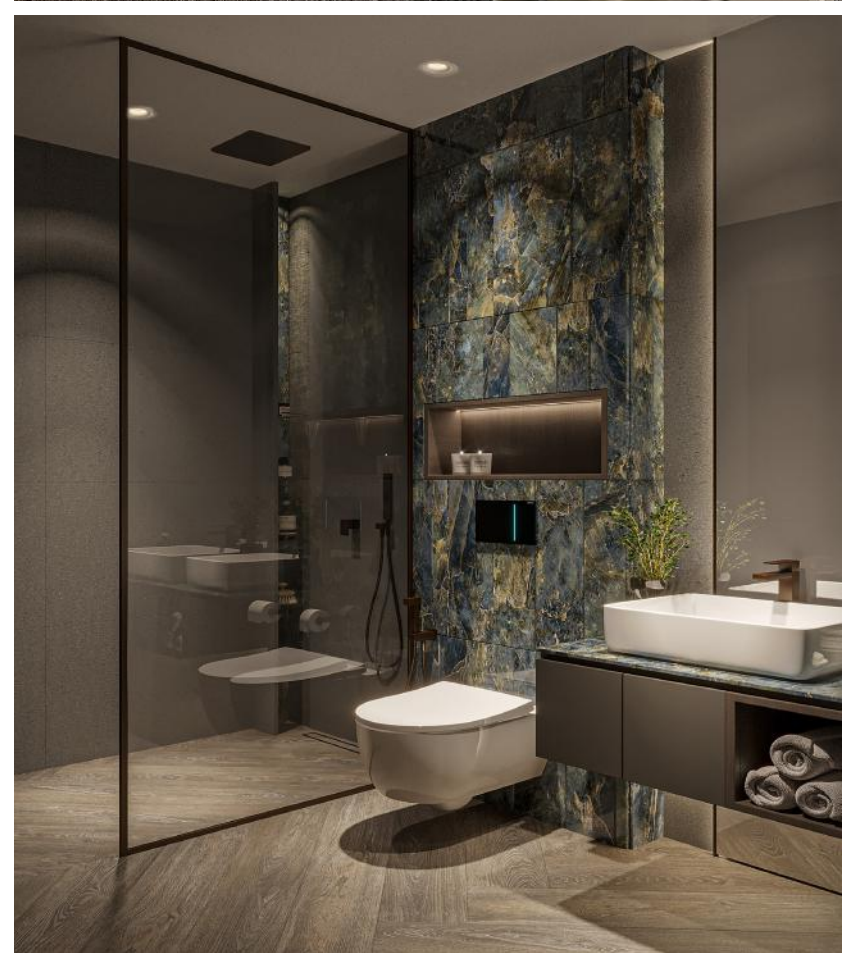
Les espaces ont été soigneusement conçus et incarnent une élégance intemporelle. Les intérieurs de ce complexe atteignent de nouveaux sommets de sophistication, avec leur palette de couleurs dominée par des nuances de gris élégantes et des tons froids et terreux apaisants, créant une atmosphère feutrée.

Les espaces disposent d'éléments en marbre et en pierre exquis, qui les élèvent au rang d'oeuvre d'art et leur confèrent un charme esthétiquement contemporain.



Avertissement : toutes les images utilisées sont uniquement à des fins d'illustration et ne représentent pas la taille, les caractéristiques, les spécifications, les équipements et le mobilier réels. Tous les matériaux, dimensions et dessins ne sont qu'approximatifs.





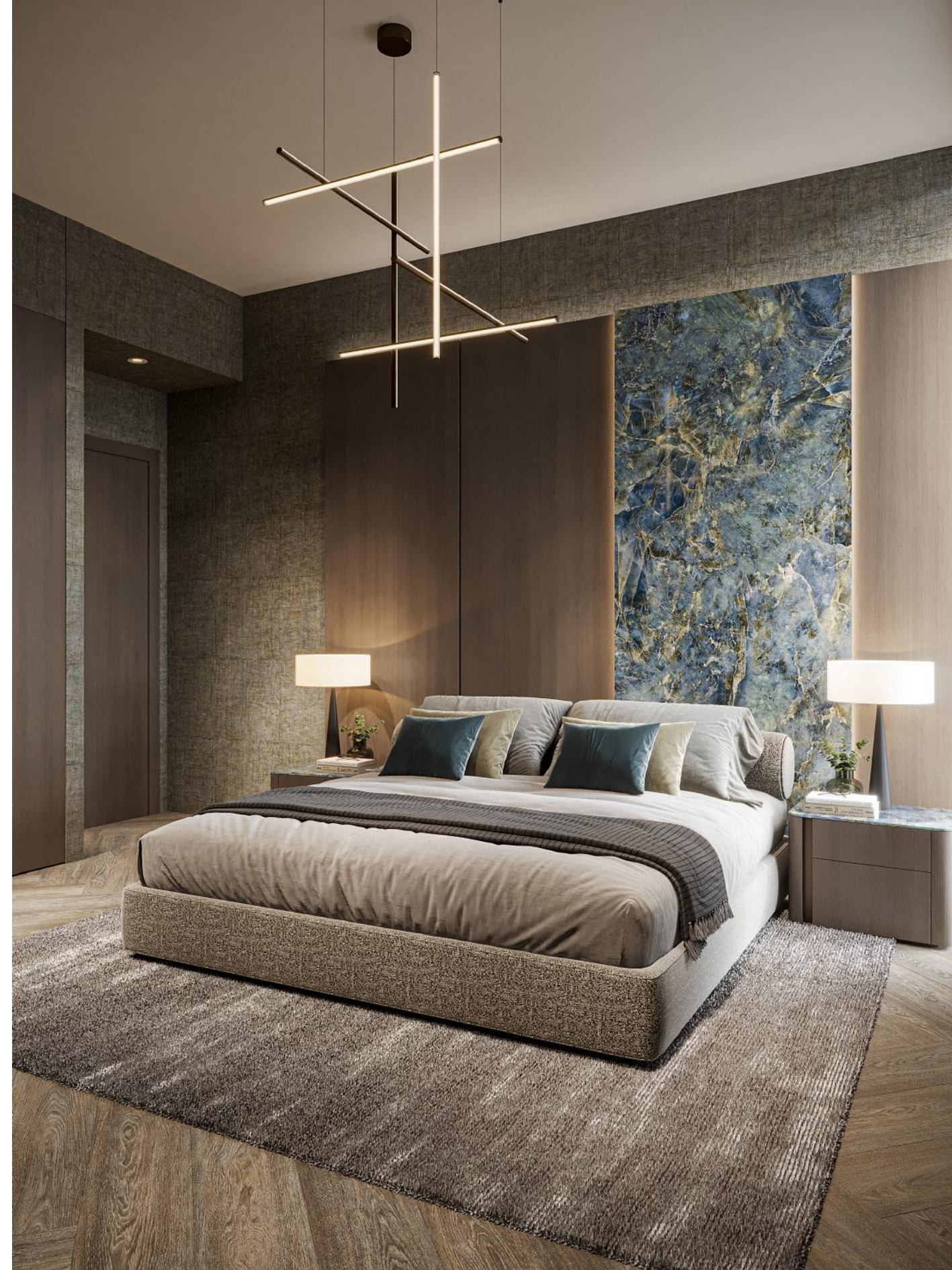


Avertissement : toutes les images utilisées sont uniquement à des fins d'illustration et ne représentent pas la taille, les caractéristiques, les spécifications, les équipements et le mobilier réels. Tous les matériaux, dimensions et dessins ne sont qu'approximatifs.






Avertissement : toutes les images utilisées sont uniquement à des fins d'illustration et ne représentent pas la taille, les caractéristiques, les spécifications, les équipements et le mobilier réels. Tous les matériaux, dimensions et dessins ne sont qu'approximatifs.





Avertissement : toutes les images utilisées sont uniquement à des fins d'illustration et ne représentent pas la taille, les caractéristiques, les spécifications, les équipements et le mobilier réels. Tous les matériaux, dimensions et dessins ne sont qu'approximatifs.





Ressourcez-vous dans un sanctuaire qui offre à la fois loisirs et tranquillité.

Un royaume aux possibilités infinies, au dessus d'un paradis commercial, qui propose des aménagements parfaitement intégrés, à même de répondre à tous vos besoins, sur près de deux hectares.



AMÉNAGEMENTS

Loisirs et divertissement

Offrez-vous une cure de jouvence, où chaque instant sera inoubliable.



Terrain de basketball



Espace BBQ



Fontaine avec éclairage couleur



Aire de jeux pour les enfants



Mini Golf



Cinéma en plein air



Court de paddle



Tables de ping-pong



Piscine



Mur d'escalade

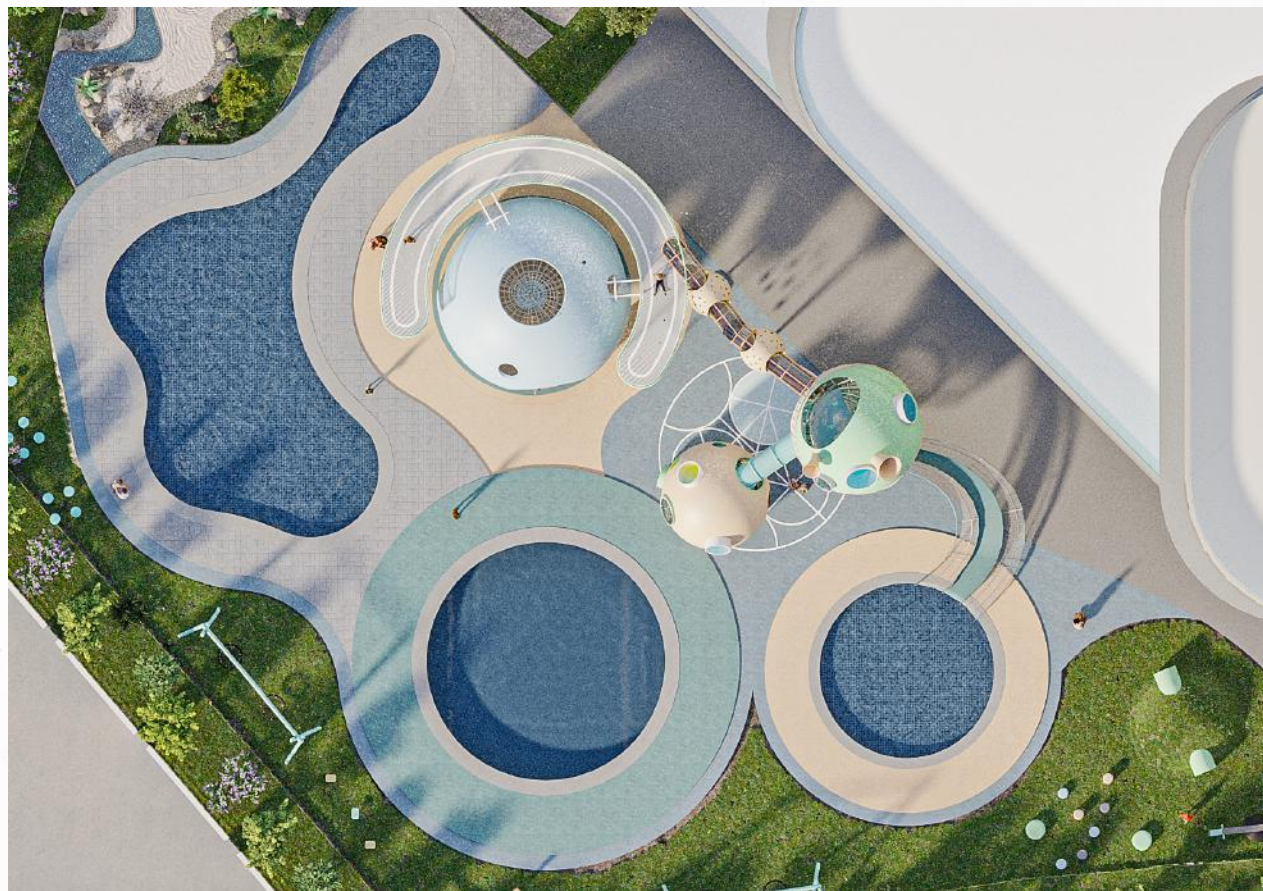
Avertissement : toutes les images utilisées sont uniquement à des fins d'illustration et ne représentent pas la taille, les caractéristiques, les spécifications, les équipements et le mobilier réels. Tous les matériaux, dimensions et dessins ne sont qu'approximatifs.



AMÉNAGEMENTS

Bien-être et remise en forme

Retrouvez votre passion pour le bien-être et exploitez votre force intérieure grâce à nos installations ultramodernes.



Piste de jogging



Gymnase en plein air



Club de santé



Jacuzzi



Salle de yoga



Avertissement : toutes les images utilisées sont uniquement à des fins d'illustration et ne représentent pas la taille, les caractéristiques, les spécifications, les équipements et le mobilier réels. Tous les matériaux, dimensions et dessins ne sont qu'approximatifs.







AMÉNAGEMENTS

Vie en communauté et culture

Découvrez un environnement dynamique et festif, qui favorise les liens, un sentiment d'appartenance et la création d'une communauté animée.



Salon de beauté



Centre d'affaires



Garderie



Salle polyvalente



Vestiaire



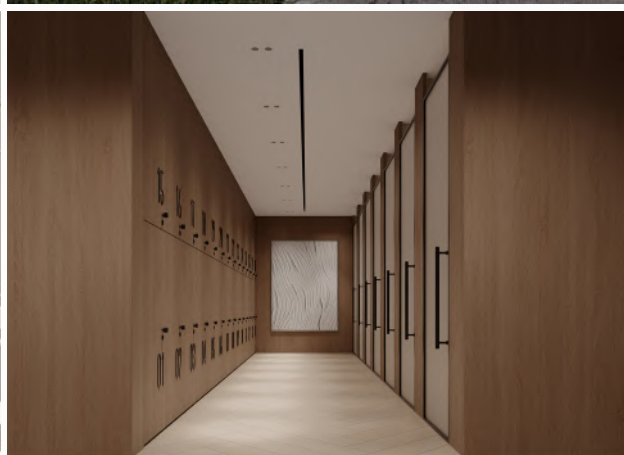
Espace pour les familles



Stand de restauration



Salle de prière



Avertissement : toutes les images utilisées sont uniquement à des fins d'illustration et ne représentent pas la taille, les caractéristiques, les spécifications, les équipements et le mobilier réels. Tous les matériaux, dimensions et dessins ne sont qu'approximatifs.



AMÉNAGEMENTS

Nature et sérénité

Partez à la découverte de la nature, grâce à des aménagements qui offrent à la fois vie en plein air et expériences de vie.



Simulateur de golf



Parc canin



Jardin zen



Retraite en forêt tropicale



Ferme biologique



Avertissement : toutes les images utilisées sont uniquement à des fins d'illustration et ne représentent pas la taille, les caractéristiques, les spécifications, les équipements et le mobilier réels. Tous les matériaux, dimensions et dessins ne sont qu'approximatifs.



PODIUM SUR LE TOIT

Aménagements

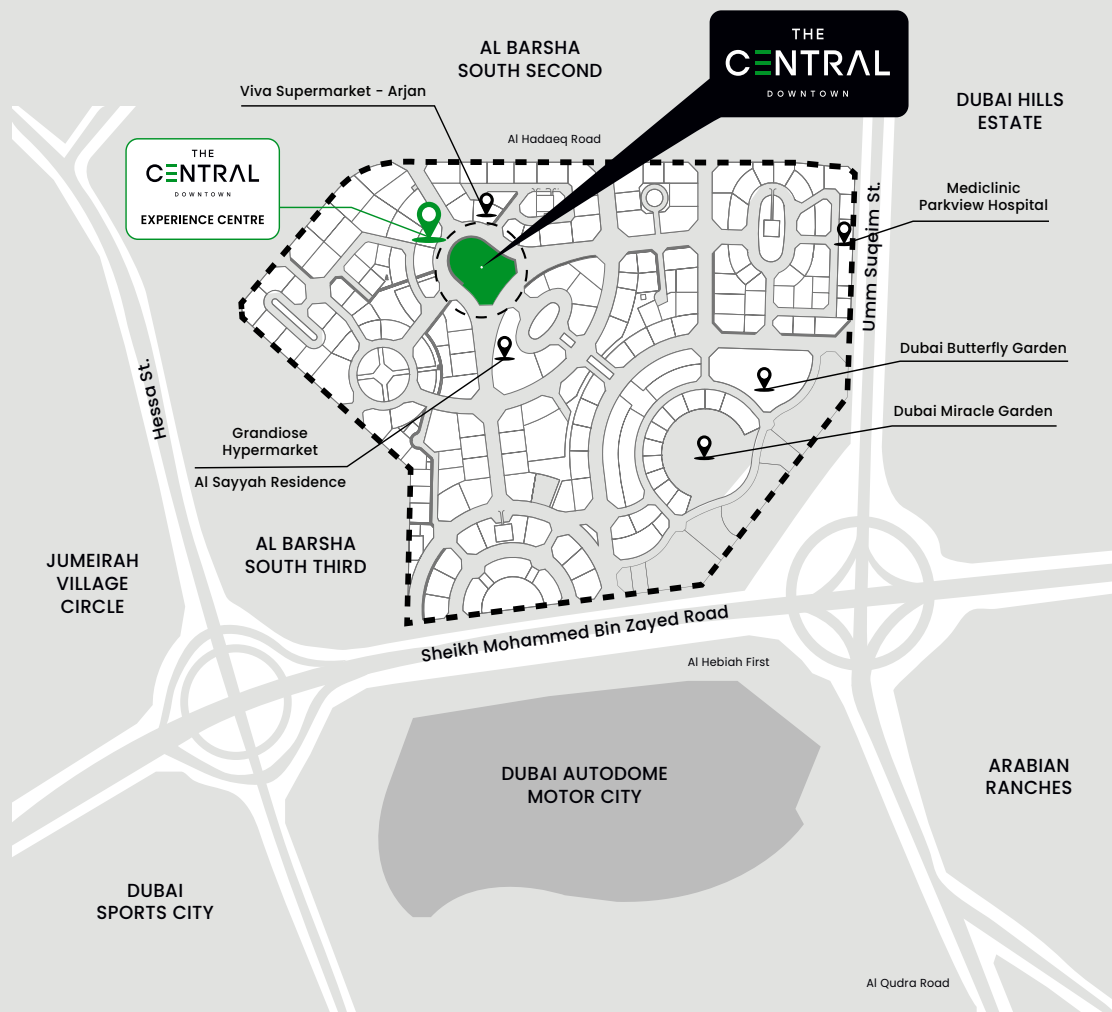
Extérieurs

- Terrain de basketball
- Espace BBQ
- Fontaine avec éclairage couleur
- Parc canin
- Espace pour les familles
- Stand de restauration
- Jacuzzi
- Piste de jogging
- Aire de jeux pour les enfants
- Mini Golf
- Gymnase en plein air
- Ferme biologique
- Cinéma en plein air
- Court de paddle
- Salle de prière
- Retraite en forêt tropicale
- Mur d'escalade
- Piscine
- Tables de ping-pong
- Jardin zen

Intérieurs

- Salon de beauté
- Centre d'affaires
- Vestiaires
- Garderie
- Simulateur de golf
- Club de santé
- Salle polyvalente
- Salle de yoga





ACCESSIBILITÉ

Un emplacement privilégié

Arjan est une communauté en pleine croissance qui offre l'équilibre parfait entre la vie urbaine et le charme de la banlieue. Elle conserve une atmosphère tranquille, tout en étant bien reliée aux principales autoroutes et attractions telles que le Miracle Garden, le Dubai Butterfly Garden et le Dubai Autodrome.

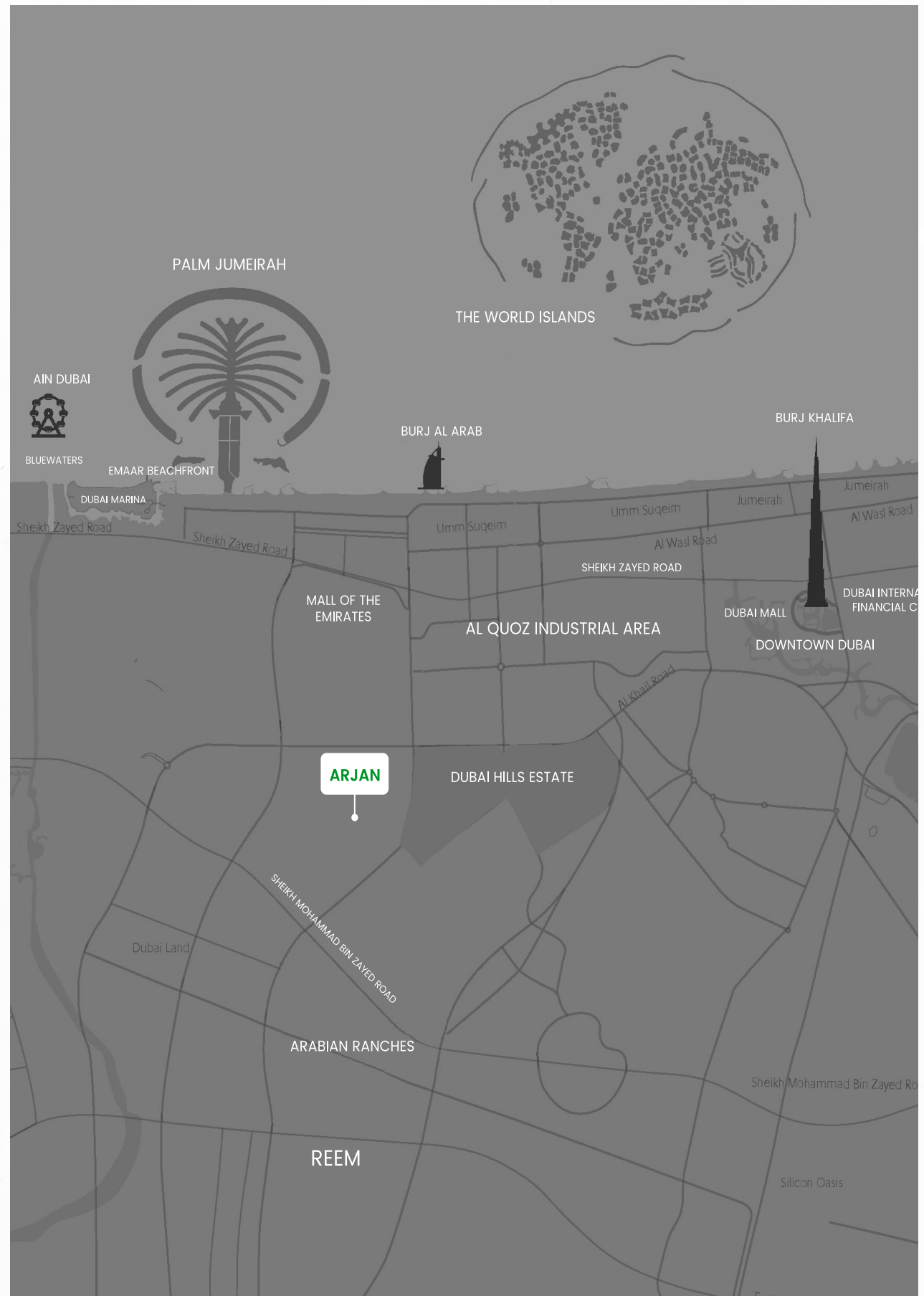
Avec sa large gamme d'aménagements, allant des espaces verts aux restaurants de classe mondiale, Arjan offre véritablement le meilleur des deux mondes. Que vous recherchiez une atmosphère relaxante ou un style de vie riche et dynamique, Arjan est l'endroit idéal où vivre.



COMMUNAUTÉS ENVIRONNANTES

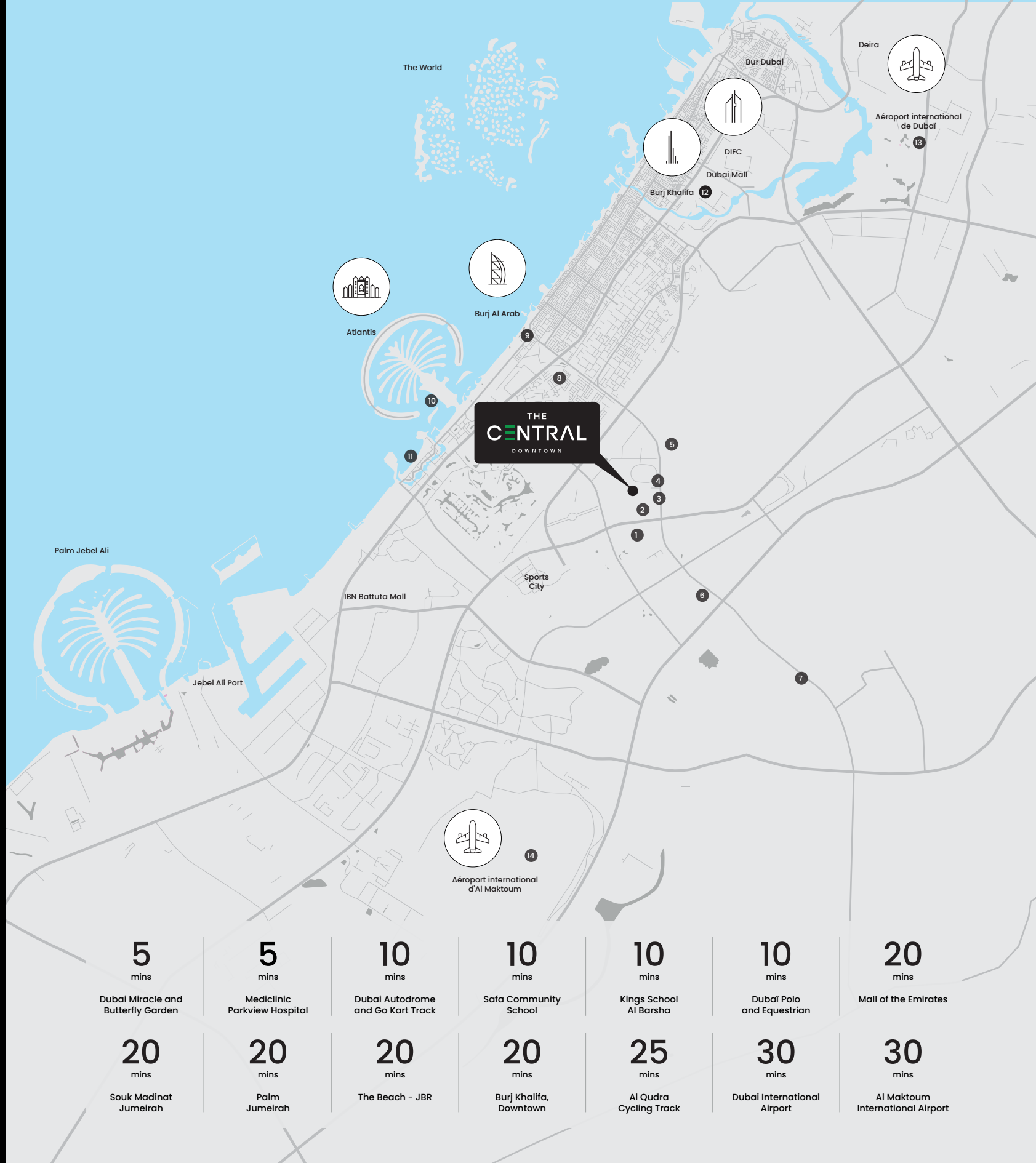
Connexions optimales

The Central Downtown offre des connexions optimales avec les nouvelles communautés avoisinantes telles que Dubai Hills, Arabian Ranches et JVC, ainsi que d'un accès direct à Sheikh Zayed Road et aux communautés qui la bordent, telles que Barsha, Marina ou Greens.



Carte

- 1 Dubai Autodrome and Go Kart Track
- 2 Dubai Miracle and Butterfly Garden
- 3 Safa Community School
- 4 Mediclinic Parkview Hospital
- 5 Kings School Al Barsha
- 6 Dubai Polo and Equestrian
- 7 Al Qudra Cycling Track
- 8 Mall of the Emirates
- 9 Souk Madinat Jumeirah
- 10 Palm Jumeirah
- 11 The Beach - JBR
- 12 Burj Khalifa, Downtown
- 13 Dubai International Airport
- 14 Al Maktoum International Airport



THE
CENTRAL
D O W N T O W N



+971 4 518 7550

info@thecentraldowntown.ae

www.thecentraldowntown.ae